

# Miljöinventering av bod på Skutvikens hamnområde



Miljöinventeringen är utförd av  
Tommy Holmér

AB Utökonsulterna

2023-09-28

**Postadress**  
AB Utökonsultena  
Box 25  
130 56 Utö

**Kontakt**  
+46 70 880 18 00  
tommy@utokonsulterna.se

**Org.nr**  
556670-2600



# Miljöinventering

## INNEHÅLL

EGENKONTROLL.....	3
INLEDNING.....	6
SYFTE.....	6
METOD OCH KÄLLOR.....	6
SAMMANFATTNING.....	7
BEGRÄNSNINGAR.....	7
VERKSTADSDEL.....	7
TILLBYGGD DEL.....	7
FÖRRUM.....	7
FASADEN.....	8
INVÄNDIGA BILDER.....	13

Projekt nr: 93100501

Adress: Skutviken, Nacka 0,3

Fastighetsbeteckning: Skogsö 2:45

Byggnadsår: Saknas

Undersökta byggnader: Bod som är tillbyggd i flera etapper

Utförda undersökningar/metoder: Okulär besiktning

Verksamhet: Före detta snickeri för träbåtar

Ombyggnad/renovering gjord: Uppgifter saknas

Omfattning av ombyggnation: Uppgifter saknas

## EGENKONTROLL

Vad?	Kommentar	Ja	Vet ej	Nej
Finns planritning	Inte vid inventeringstillfället			X
Har tidigare saneringar gjorts?			X	
Finns fasadritning?				X
Finns det byggnadsmaterial som kan påverka hälsan?	Asbestskivor	X		
Finns det misstänkta markföroreningar?	Ja, det ska saneras under boden	X		
Finns det information om tidigare verksamheter som bedrivits på fastigheten?	Delvis	X		
Har farligt avfall kontrollerats?				X
Har radonmätningar gjorts?				X

Ämne / Material	Finns		Antal/Kommentar
	Ja	Nej	
EL	X		
Köksutrustning		X	
Äldre elektronik	X		
Ventilationsaggregat		X	
Pumpar		X	
Varmvattenberedare	X		Gammal ved/oljepanna och eventuellt en oljetank som ligger i en oåtkomlig del.

Ämne / Material	Finns		Antal/Kommentar
	Ja	Nej	
PCB		x	
Fogmassor		x	
Isolerrutor		x	
Kondensatorer i lysrör	x		4 st. lysrörsarmaturer
Kondensatorer i elcentral mm		x	
Akrydurgolv		x	

Ämne/Material	Finns		Antal/Kommentar
	Ja	Nej	
Asbest	x		Två skivor i tak i pannrum
Ventiler		x	
Dörrisolering		x	
Skrivmaterial		x	
Kakelfix		x	
Kakel fog		x	
Plastmatta, lim & foam		x	
Tjära/Svartlim		x	
Rörisolering		x	
Ventilation		x	
Tätningar, packningar		x	
Övrigt	X		Löst materiel: Blymönjepulver

Ämne / Material	Finns		Antal/Kommentar
	Ja	Nej	
Kvicksilver (Hg)		x	
Lysrör	x		6 st 1200mm
Relä/brytare		x	
Nivåvakter/givare		x	
Termometrar		x	
Vattenlås/avloppsledning		x	
Termostater		x	

Ämne/Material	Finns		Antal/Kommentar
	Ja	Nej	
Köldmedier		x	
Byggisolering		x	
Kylanläggning/värmepump		x	
Luftkonditionering		X	

Ämne/Material	Finns		Antal/Kommentar
	Ja	Nej	
Bly		x	
Blydiktade avloppsrör		x	
Mantlade kablar	X		Osäkert om alla kablar är med bly
Fönster	X		
Takmaterial		x	Underlagspapp 30 m2 med plåt på

Ämne/Material	Finns		Antal/Kommentar
	Ja	Nej	
Kadmium		x	
Plastmatta		x	
Övrig plast		x	

Ämne/Material	Finns		Antal/Kommentar
	Ja	Nej	
Övrigt		x	
Rökdetektorer		x	
Oljetank	x		Eventuellt ej åtkomlig
Oljeavskiljare		x	
Kemikalier	x		Olika gamla burkar med bland annat blymönja
Oljerester, spill	x		Oljespill i trägolv i verkstadsdel
Tryckimpregnerat trä		x	
Batterier		x	
Brandsläckare med halon		x	
Brandvarnare		X	
Föroreningar från verksamhet		x	På golvet i verkstaden finns det oljespill

## INLEDNING

AB Utökonsulterna har på uppdrag av Nacka kommun utfört en miljöinventering av en byggnad som ska rivas delvis/flyttas och ge plats åt nytt hamnområde. Byggnaden har fungerat som en snickeriverkstad och andra biutrymmen.

### Syfte

Byggnaderna ska rivas delvis/flyttas. Den här miljöinventeringen är ett underlag för att rivningsentreprenören tydligare ska kunna se vad det finns för olika material att ta hänsyn till som ska tas om hand på ett särskilt sätt, minimera riskerna för att utsättas för hälsofarliga ämnen och om det behövs sanering av asbest och PCB.

### Metod och källor

Okulär besiktning.

Inga materialprover har tagits.



## SAMMANFATTNING

Yttertaket består av takplåt, underlagspapp och råspont. Strömmen till byggnaden var påslagen. Av säkerhetsskäl kunde vi inte göra något annat än okulär besiktning av elen. Uppgifter om byggnadsår saknas. Byggnaden bedöms vara uppförd under 1930 – talet och är tillbyggd i fler etapper.

Golvet består av: Trägolvet utan isolering.

I och med denna konstruktion bedömer vi att tryckimpregnerat virke inte använts. Vid rivning bör man vara observant att underliggande reglar kan bestå av tryckimpregnerat virke. Tryckimpregnerat virke kan avge en mögelliknande doft.

Innerväggar består av:

Träpanel.

Stomväggar består av:

Träpanel.

Innertak:

Råspont i yttertak

## BEGRÄNSNINGAR

Bedömningarna i rapporten baseras på det underlag som fanns tillgängligt under uppdragstiden. AB Utökonsulterna tar inte på sig ansvar för konsekvenser som uppstår utifall att om rapporten används för andra ändamål än de den ursprungligen var avsedd för.

## VERKSTADSDEL

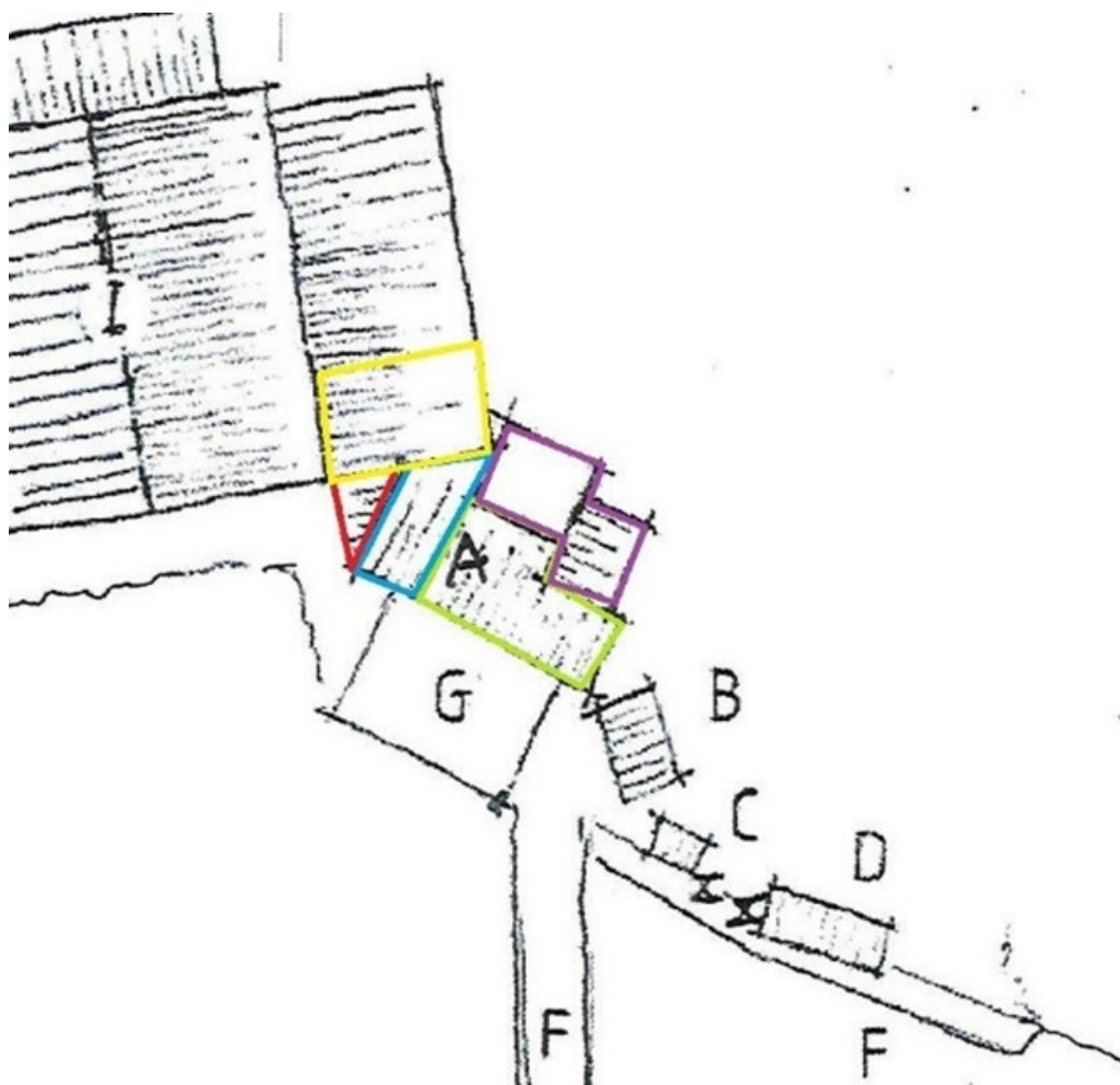
Här ligger det mycket gammalt material samt några maskiner (Pelarborr, svarv, mm) som hyresgästen måste ta bort före rivning.

## Tillbyggd del på baksidan som verkar ha varit ett förråd.

Första rummet har mycket bråte på golvet samt i hyllor. Andra rummet har taket rasat in på.

## Förrum med litet kontor/förråd

Mycket lös inredning.



Översiktsbild



FASADBILDER

















## INVÄNDIGA BILDER



Asbestskivor i tak i pannrum



Elcentraler





Första rummet





Ingång till den äldsta delen





Verkstden





Den inrasade delen





Bakre rummet

## **ASBEST ÄR FARLIGT AVFALL.**

### **Asbestmattor- och golvplattor**

Äldre mattor och golvplattor kan innehålla asbest. Asbest användes som stärkande armering men även som slitageskydd.

### **Halkskyddade PCB-golv**

Plastbaserade halkskyddande golv med kornighet i ytan förekommer i äldre duschrum, storkök, lagerutrymmen, källarkorridorer, laborationslokaler m.m. Många gånger kan dessa golv vara inbyggda och svåra att hitta.

Halkskyddande golv som innehåller PCB (polyklorerade bifenyl) av fabrikat Acrydur lades mellan 1967 och 1973. Det är dock osäkert om det kan finnas golvmassor av äldre fabrikat varför PCB ska sökas i plastbaserade golvmassor från 1956.

Halkskyddande golv med exponerad yta som innehåller PCB, avger PCB i samband med tvätt och slitage och fungerar därmed som en öppen spridningskälla. Dessa bör därför snarast avlägsnas.

Plasthöljet kan innehålla mjukgörare, flamskyddsmedel, bly och kadmium. Kadmium finns främst i röd larmsignalkabel. Äldre kabel kan innehålla olja, ibland med tillsats av PCB.

Vid rivning av fastigheter ska särskild uppmärksamhet riktas mot matarkabeln till huset, denna kan i många fall innehålla olja och PCB.

Mer information om PCB-golv finns på [www.sanerapcb.nu](http://www.sanerapcb.nu)

### **Hantering**

Sanering och borttagande av PCB-haltiga golv klassas som efterbehandling av förorenad byggnad och ska anmälas till Miljö- och hälsoskyddsnämnden senast tre veckor innan åtgärd vidtas.

### **Plastmattor innehållande kadmium**

Kadmium användes mycket under 60- och 70-talet som stabilisator och färgpigment i plastmattor och plastmaterial. Var uppmärksamma på plastmattor färgade gult, rött eller grönt från den perioden.

**Hantering. Plast som innehåller kadmium bör inte materialåtervinnas.**

### **Brandvarnare och rökdetektorer**

Radioaktiva strålkällor finns i brandvarnare och i joniserande rökdetektorer.

Rökdetektorer ingår i automatiska brandlarmanläggningar för industrier, offentliga lokaler etc.

Joniserande brandvarnare använder sig av en radioaktiv källa för att upptäcka rök.

Optiska brandvarnare använder sig av en ljuskänslig sensor för att upptäcka rök.

Hantering

Rökdetektorer och brandvarnare ska sorteras ut och hanteras skilt från annat avfall. Efter brandvarnaren hamnat hos godkänd mottagare plockas strålkällan bort för slutlig förvaring i bergrum i Studsvik.

Elkretsen uppger att ungefär 1/4 av alla brandvarnare som slängs idag innehåller joniserande strålning.

**KASSERADE RÖKDETEKTORER OCH BRANDVARNARE ÄR FARLIGT AVFALL.**

### **Avloppsrör och vattenlås**

I byggnader som haft fotoframkallning, tandläkare, sjukvård, skolor, laboratorier eller annan industri kan det finnas tungmetaller i avloppsrör och vattenlås. Ofta behövs en historisk genomgång av vad byggnaden har använts till för bedömning av eventuell provtagning och sanering.

Föroreningar och ämnen som särskilt bör uppmärksammas är metaller t.ex. kvicksilver, silver, bly och kadmium.

RÖR av PVC är vanligt förekommande vid rivning och renovering, dessa ska tas omhand särskilt med anledning av dess klorinnehåll.

**KVICKSILVERFÖRORENADE AVLOPPSRÖR ÄR FARLIGT AVFALL.**

**PVC-RÖR ÄR INTE FARLIGT AVFALL MEN SKA TAS OMHAND SÄRSKILT PGA AV DESS KLORINNEHÅLL.**